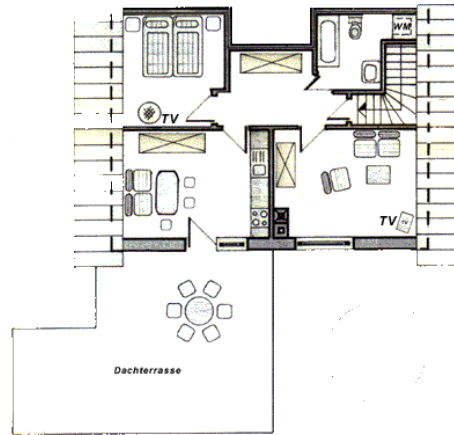


- Nichtraucher Fewo für max. 2 Personen
- im Zentrum Papenburg/Obenende
- Wohnzimmer, Küche, SZ, Bad
- riesige Dachterrasse (über 20 qm)
- Klimaanlage und TV im Schlafzimmer
- Kaminofen und TV im Wohnzimmer
- Küche mit Geschirrspüler, 4 Ceranfelder
- Küche mit Ostfriesensofa
- Waschmaschine im Bad
- alle Räume mit Rauchmelder
- 2 Fahrräder kostenfrei zur Verfügung
- Endpreise (keine Zusatzkosten)
- lediglich optionaler Internetanschluss gegen Gebühr



<b>Preise:</b>	1 – 2 Tage	60,00 €/Tag
	3 Tage	50,00 €/Tag
	4 – 6 Tage	45,00 €/Tag
	ab 7 Tage	40,00 €/Tag
	ab 30 Tage	Absprache

**Ferienwohnung „Marga“**  
 Elisabeth Schröder  
 Schonerstraße 38  
 26871 Papenburg  
[info@ferien-in-papenburg.de](mailto:info@ferien-in-papenburg.de)



**Ferienwohnung „Marga“**

Schonerstraße 38  
 26871 Papenburg

**Telefon: 04961 74725**  
<http://www.wilh-schroeder.de>  
<http://www.ferien-in-papenburg.de>

Die Ferienwohnung "Marga" liegt im Zentrum des Papenburger Stadtteils Obenende. Sie befindet sich in einer absolut ruhigen Wohnsiedlung am Ende einer Sackgasse und bleibt schon deshalb fast völlig vom Autoverkehr unberührt.



Die Ferienwohnung ist in sich abgeschlossen mit separatem Eingang. Sie liegt im ersten Stock eines von uns mitbewohnten Hauses und ist circa 60 qm groß. Alle Räume sind hell und freundlich und die große Küche funktional ausgestattet.



Gut sortierte Supermärkte wie Combi, Aldi und Lidl sind in wenigen Minuten zu Fuß zu erreichen. In unmittelbarer Nähe unseres Hauses gibt es zudem mehrere sehr gute Restaurants (italienisch, türkisch, deutsch, chinesisches) und auch Fastfood.

Die Ferienwohnung ist **komplett ausgestattet** und im gesamten Haus sind zu Ihrer Sicherheit Rauchmelder montiert. Das besondere Highlight ist unsere riesige über 20 qm große Dachterrasse zur Südseite mit Markise, Sonnenschirm und Grill.



Im **Wohnzimmer** trägt ein gemütlicher Kaminofen zur besonderen Atmosphäre bei. Neben Couchgarnitur und kleinem Schrank sowie Couchtisch ist ein großer Kabel-Farbfernseher mit Digital-Receiver vorhanden.



Die stets mit viel Licht durchflutete **große Küche** hat eine kompl. eingerichtete Einbauzeile mit 4-Platten-Ceranfeld, Mikrowelle, Kühlschrank mit Gefrierfach, einer Spülmaschine, Kaffee- und Teemaschine sowie Wasserkocher und vieles mehr.

Sollten Sie neugierig geworden sein, rufen Sie uns an (**04961-74725**). Und sollte Ihnen schon jemand zuvorgekommen sein, dann haben wir ganz sicher hervorragende Alternativen: So können wir Ihnen z.B. in der **von-Velen-Anlage** drei charakteristische Papenburger Fehnhäuser am See mit bis zu 4 Schlafplätzen anbieten (eines davon mit zwei zusätzlichen damals hier üblichen urigen Schlaf-Butzen - Preise erfragen).



Oder aber wir vermitteln Ihnen eine von mehreren ausgesuchten Ferienwohnungen – **alle** im schönen Papenburg und alle zu gleichen finanziellen Konditionen wie bei uns.

